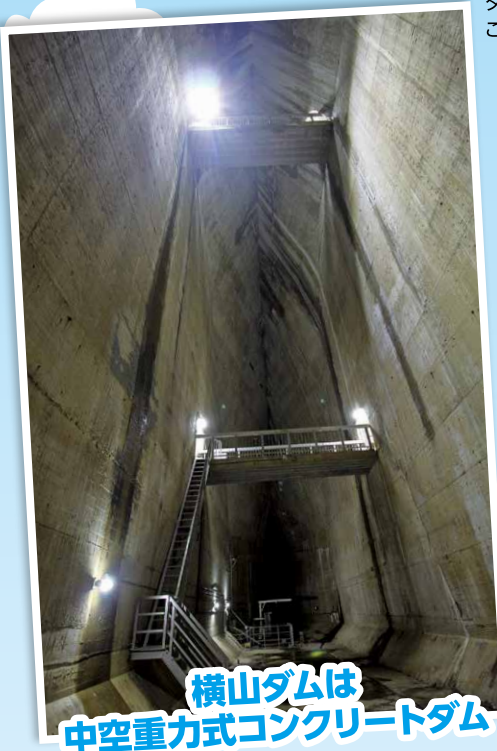




スケールに圧倒! 自然と融合した美しさに感動! 技術力に感心!

本巣から揖斐を越え、福井県までつながる美しい景観の国道303号線。今回はそんな国道303号線沿いにある横山ダムに初めてのダム見学! ダムは治水や発電など暮らしに大切な施設だとは知っていましたが、何を学び、何を感ずることができるのかドキドキしながら行ってまいりました。



横山ダムは  
中空重力式コンクリートダム

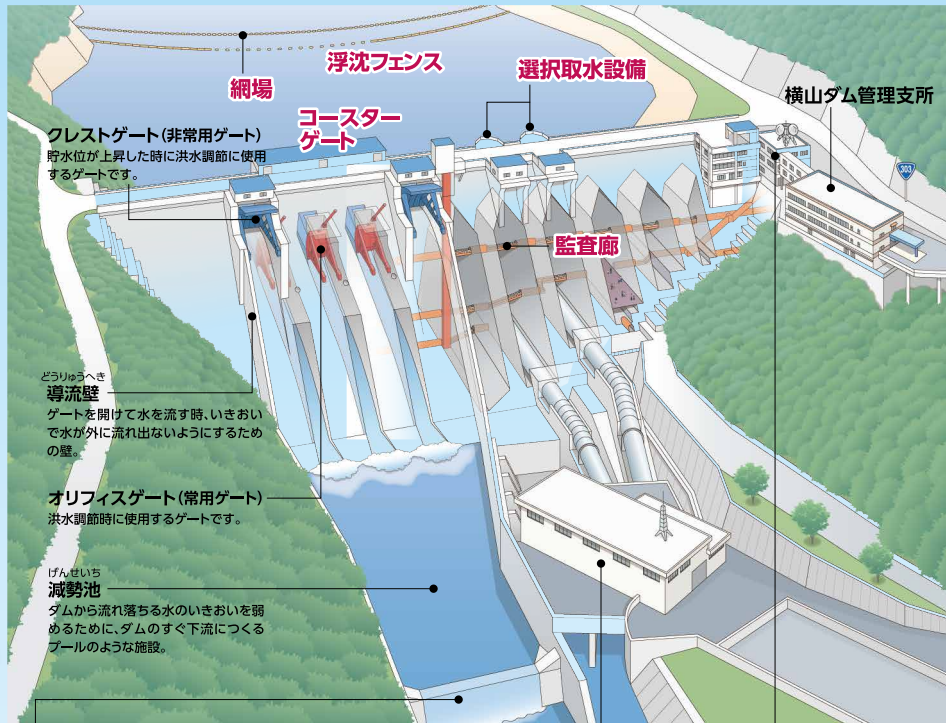
ダムは全国で約3,000箇所あり、一般的なのは、コンクリートが三角形をした「重力式コンクリートダム」と、丸くうすい形をした「アーチ式ダム」。そんななか、横山ダムは全国でも珍しい「中空重力式コンクリートダム」。中空重力式コンクリートダムは全国でわずか13箇所しかありません。



⇐  
地下1F。  
静かな提体内  
通路をくぐり抜け  
さらに地下へ。



内部から観た ⇨  
「オリフィスゲート」。  
通常の洪水時に  
使用するゲート  
です。その大きさは  
まさに圧巻!!



網場  
浮沈フェンス  
選択取水設備  
横山ダム管理支所  
プレストゲート(非常用ゲート)  
貯水位が上昇した時に洪水調節に使用するゲートです。  
コースターゲート  
監査廊  
どろりろへき  
導流壁  
ゲートを開けて水を流す時、いきおいで水が外に流れ出ないようにするための壁。  
オリフィスゲート(常用ゲート)  
洪水調節時に使用するゲートです。  
げんせいち  
減勢池  
ダムから流れ落ちる水のいきおいを弱めるために、ダムのすぐ下流につくるプールのような施設。

副ダム  
減勢池をつくるためにこの副ダムで水をせき止めます。



横山発電所  
ダム湖にためた水を利用して電気をつくっています。



総合気象観測装置  
風量計、雨量計、日照計を設置して、ダム管理に必要な気象情報を観測しています。



光取りのようなこの穴。放水時に空気を循環させ、音などの振動を抑え、ダム内部への衝撃を緩和するためのもの。

こちらの巨大なパイプは横山発電所に繋がるパイプ。実際目の前になるとその大きさに驚かされます!

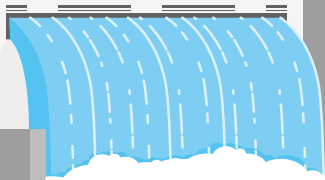


### 横山ダムの諸元

[ダム形式] 中空重力式コンクリートダム  
[堤 高] 80.8m  
[堤 頂 長] 220.0m  
[堤 体 積] 319,800m<sup>3</sup>(副ダム共)  
[集水面積] 約217km<sup>2</sup>

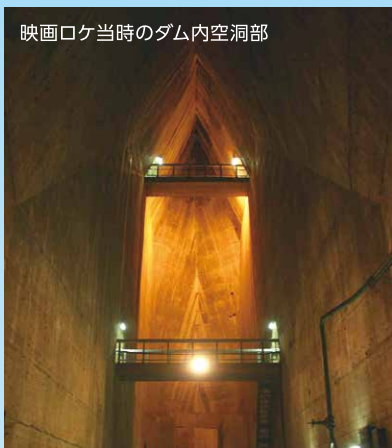
### 発 電

[最大有効落差] 63.3m  
[最大出力] 70,000kW  
[発電力量] 130,000MWh



## 映画のロケ地に選ばれた横山ダム!

映画ロケ当時のダム内空洞部



横山ダム管理支所内には、当時映画撮影で横山ダムに来られた山崎努さんや橋爪功さんのサインや映画ポスターが展示されています。↓



こちらは照明の色がオレンジだった以前のダム内空洞部。なんとこの場所が木村拓哉さん主演の映画「SPACE BATTLESHIP YAMATO」の造船ロケ地に使用されました。沖田十三艦長役の山崎努さんや、地球防衛軍司令官役の橋爪功さんは実際にここで撮影されました。

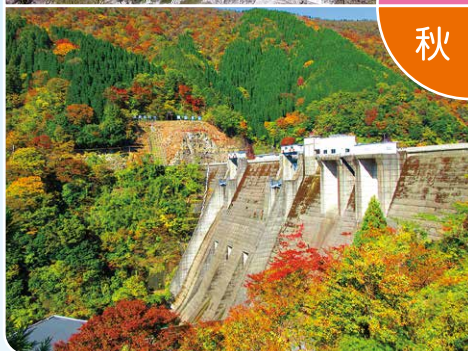
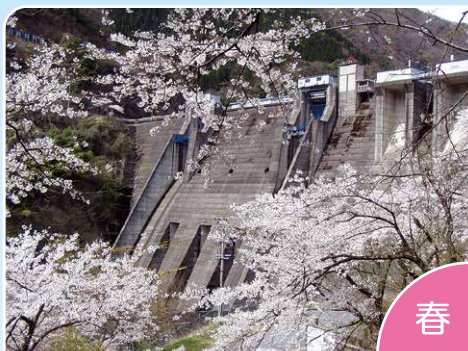


## 横山ダムの役割

- 防災操作（洪水調節）によって下流地域の洪水被害を軽減。
- ダムに貯めた水を利用して発電。



## 季節によって美しい景色が楽しめるのも魅力!



春夏秋冬でまた違った景色が楽しめる横山ダム。写真スポットとしてもおすすめで季節によってその顔が異なります。横山ダムの春夏秋冬を楽しんでみてはいかがでしょうか?



ファンタジーホール

団体での見学や、特別な時にコンサートを開催したこともあるスペース。パネル掲示もあり、「中空重力式コンクリートダム」だからこその空間利用が随所にみられる。



横山ダムのジオラマもありました! パネルのボタンを押すと、各所が光ります。

## 横山ダムを見学するとダムカードが貰える!

ダムカード配布希望の方は、玄関風除室にある「ダムカード配布記録(見学者以外)」に必要事項を記入しお受け取り下さい。

来場者のみ配布しており、お一人様1枚厳守をお願いいたします。〈配布時間〉8:30~17:15

※土・日・祝日・年末年始(12/29~1/3)は横山ダム管理支所玄関のインターホンを押し下さい。庁舎内やダムの点検を行っている時など、対応できない場合がありますので、あらかじめご了承下さい。



## 〈お知らせ〉

今般の新型コロナウイルス感染症対策に関しまして、感染拡大を防止する観点から、令和4年1月21日からダム見学を当面の間、休止いたします。再開につきましては、横山ダムホームページ等にてご案内させていただきます。

お問い合わせ

国土交通省 木曾川水系ダム統合管理事務所

横山ダム管理支所

岐阜県揖斐郡揖斐川町東横山1330

TEL:0585-52-2211

ホームページは 横山ダム

検索

