



# MJ Drive Navi

Vol.100 マコンデ美術館

## 東アフリカの熱い風と生命の叫びが聞こえる マコンデ美術館

伊勢の冬の海景色と夫婦岩、大王埼灯台を目指してレッツドライブ☆ナビで検索すると、近隣には「マコンデ美術館」!? マコンデって何だろう!? ということで伊勢になり立ち寄らせていただきました! そこにはアフリカのマコンデ彫刻がズラリと並び、アフリカの文化を身近に感じることができる美術館でした!



そもそも  
マコンデ  
ってなあに?

東アフリカのタンザニア、モザンビーク両国国境に広がる5,000平方キロメートルの広大な高原地帯、マコンデ高原に住むマコンデ族は、バンドウ族の一員で、およそ50万人の人口を有しています。マコンデの名は、この高原の名に由来しています。

古代のマコンデ文化は素晴らしい彫刻芸術を持っており、今日まで数世紀の歳月を費やして独自の木彫りの技術を発展させてきました。

今日のマコンデ彫刻は、ほとんどが東アフリカの豊富なアフリカ黒檀を使用。このアフリカ黒檀は、恐ろしく硬く、彫刻するにはかなりの抵抗感があり容易ではありませんが、彼らは枝や根の自然の形から、イメージを豊かにして製作をしています。

近年、マコンデ彫刻界は、タンザニアの経済の中心都市ダルエスサラーム付近に制作の場を移し、さらに数多くの有能な作家を得て、世界の美術界で注目されています。

### マコンデ彫刻 具象彫刻

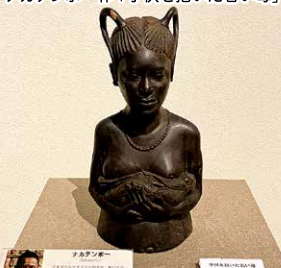
農耕生活や子育て等をテーマにした具象彫刻作品。マコンデ族の農耕生活を営む姿、大地を耕す姿、収穫したかぼちゃを頭に載せて運ぶ姿や子育てをする人々の姿をリアルに表現しています。

ヘンドレン作「木を抱えたクーモラスな男」  
愛称「チョースケ」



マコンデ美術館が最初で購入した記念的作品。  
愛称はいかりや長介氏に似ているため。

ナカテンボー作「子供を抱いた若い母」



サイディ アブダラ作  
「両足でアクロパチックに  
水桶を持つ男」



トーマス ウアレシチク作  
「家出をする妻を  
とどめようとする男」

### マコンデ彫刻 半具象・抽象彫刻

メビウスの輪を複雑に入り組んだような曲線で、未来を感じるほど完璧に抽象化したり、半具象・抽象化した人間や動物の体の部分(耳・目・乳房・並んだ歯・手・足)などを自由に創造して、見事な造形世界を彫り出しています。



ジョン フジディ作「ドボン」



クレメンティ マティ作「涙」



ダスタニシモ三作  
「生命の母像」

### マコンデ彫刻 ウジャマ

ウジャマとは人々の集まりのこと。彫刻のウジャマは家系図の意味を持つことが多いです。人間を多数、柱状に彫り、互いに支え助け合って生活している場面や昔からの出来事、あるいは酋長や家長が作品の上部中央に彫られています。



ベルナド バウロ作  
「大きなウジャマ」





## マコンデ彫刻 シェタニ

シェタニの語源は「サタン」(悪魔)で、その昔、タンザニアとモザンビークの海岸に住む人々にアラブの貿易商たちが伝えたものです。マコンデ族ではシェタニを通常の動物とは考えられない生物、あるいは精霊にあてはめています。シェタニは、気まぐれに人を助けたり、困らせたりする伝説上の妖精で、人間、動物、怪物と好きなように姿を変えるとされています。マコンデ彫刻家の中に数多くのシェタニ作家が誕生し、民族的伝説や夢に出てくる出来事、希望などを自由に作品に取り入れています。



フェリックスマリー作  
「踊るシェタニ」



アンドロニキアリメラ作  
「口が横になっている妖精」



バンクエシデ作  
「頭から手をぶら下げた一つ目の妖精」



チャヌオムウンド作  
「絡み合う8人の妖精」

## マコンデ彫刻 マスク



数百年前からマコンデ族の人々は、儀式や祭りの踊りに使うマスク(マビコ)を彫っています。しかしここで紹介するマスクはアフリカ黒檀を彫ったもので、実用はされません。アフリカ黒檀の残された根、枝のまた、自然のコブや腐った穴を利用してマコンデ彫刻家たちは、ユニークなマスクを創造しています。

## マコンデ彫刻 アニマル

タンザニアは野生動物の王国で世界に知られるナショナルパークが数多くあります。マコンデ族の故郷であるマコンデ高原は、南側モザンビークとの国境にあり、この地方には動物はあまりいないといわれているが、マコンデ彫刻ではデフォルメされたユニークな動物が多く創造されています。



## その他展示



マコンデ美術館ではマコンデ彫刻のほかに、タンザニア平面美術を展示。彫刻とはひと味違う、美しい色彩の世界を楽しむことができます。

# マコンデ美術館 〒519-0601 三重県伊勢市二見町松下1799-4

TEL 0596-42-1192

□開館時間/9:00~17:00 (入館は16:30まで)  
□休館日/毎週火曜日(但し、祝日の場合は翌日に振替)  
6月・12月...第2日曜日~第2金曜日、年末年始



マコンデ美術館 検索

<https://www.museum.makonde.jp>

□入館料金	個人	団体(20名以上)
一般	1,000円	800円
高校生	800円	640円
小・中学生	600円	420円
幼児	無料	200円※

※学習見学・遠足などの団体

●お得なWEBチケットが購入できます。  
●障がい者割引もごさいます。

