

# MJ Drive Navi

Vol.103 牧歌の里

岐阜県奥美濃は大日ヶ岳の麓、標高1,000mに広がるひるがの高原。今回はそんなひるがの高原にある「牧歌の里」をご紹介します！牧歌の里は霊峯白山の雄大な姿と四季折々の大自然を満喫できるリゾート地。彩り鮮やかな季節の花々を楽しんだり、アルパカや馬、牛、羊などの動物とふれあったり、飛騨牛BBQ、飛騨牛メガバーガー、ぼっかソフトなどオリジナルグルメ&スイーツを楽しむこともできます！家族や友達と足を運んでみては!?



## ひるがの高原 牧歌の里 Bokka no Sato

動物たちの  
のんびりした姿に  
癒されちゃう!

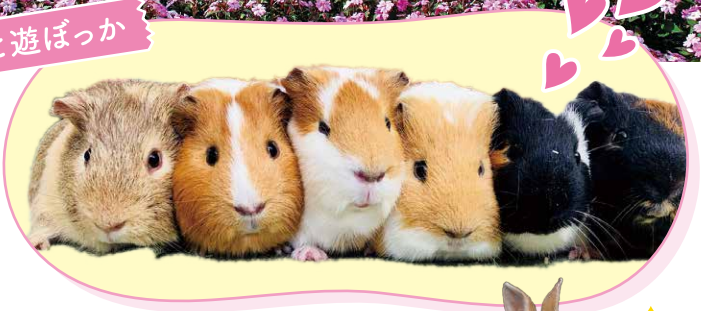


爆睡中のアルパカだいやくん



キュートボーイのアルパカ  
パンビくん

動物と遊ぼうか



↑大人気の  
CMも見てね!

あにまるたち

うさぎ、モルモットなどかわい  
い動物たちとふれあうことが  
できます。このモフモフ体験に  
癒やされる〜♡と大人気!  
CM・ポスターも見てみてね!



アルパカ・羊・牛・馬・ヤギ・  
ウサギ・モルモットへのエサやり

えさをあげて触れ合う  
ことができるよ!



アルパカ



引き馬体験



ミニ乗馬レッスン

乗ってみよう!



ジャージー牛「あんこちゃん」の  
乳しぼり体験

「あんこちゃん」  
はとっても  
おとなしいよ!



牧歌の里のことなら何でも知っているロードトレイン「ドット君とマックス君」。  
車掌さんのわかりやすい園内解説もあります。



# クラウンパフォーマンス

牧歌の里では毎日、園内のどこかでクラウンがひょっこり現れて、マジック、ジャグリング、バランス芸、パントマイムなどいろんな技を披露して、訪れる人々を楽しませてくれます。



スリッパ飛ばし大会の参加費は日本ホスピタル・クラウン協会に全額募金しています。ホスピタル・クラウンとは、普段サーカスやステージ、遊園地などでパフォーマンスをしているクラウン(道化師)が病院で活動することです。



# グルメ・BBQ

ひるがの高原や美濃・飛騨地元の新鮮な食材をバーベキューやレストラン、ファストフードで食べることができます。ハンバーガーやスイーツもオリジナルです。



高原のパン屋さんで楽しめる人気の「アルパカパン」と牧歌の里の超定番、濃厚なミルクをたっぷり使った「ほっかつソフト」。



牧歌の里で搾られた新鮮なジャージー牛乳を使った「ジャージーミルクの二層プリン(左)」と、「郡上の美味しくて濃いプリン(右)」はおみやげで人気。



**高鷲町エリアマップ**

郡上市高鷲町には  
**キャンプ場**  
**温泉施設**  
**レジャー施設**  
がいっぱい!!

**ひるがの高原SA スマートI.C**

ETC専用  
一旦停止

一旦停止

クックラ ひるがの

やまびこロード

(牧歌の里)

ひるがの高原  
**牧歌の里**  
Bokka no Sato

牧歌の里営業案内 **グリーンシーズン**

営業期間 4月20日～11月23日(期間内無休) 営業時間 10:00～17:00(土日祝日は9:00～)  
料 金 大人1200円、中高生・シニア(65歳以上)900円、小人(4歳以上小学生)600円

岐阜県郡上市高鷲町鷲見2756-2 TEL 0575-73-2888 ホームページアドレス <https://www.bokka.co.jp>

